



Wohn[t]räume in Serie:
Clevere Raumkonzepte im 3D Holz-Modulbau

[HolzWerk³]

[HolzWerk³]

Aus Überzeugung. Mit Verantwortung.

Als Teil der TATEKU Group gestalten wir die Zukunft der Forst- und Holzindustrie aktiv mit.

Unser Beitrag: durchdachte Raumlösungen in serieller Holzmodulbauweise – präzise gefertigt, nachhaltig gedacht und zuverlässig realisiert.

Ob Tiny House oder Hotelanlage – wir bauen mit Holz, mit Leidenschaft und mit Verantwortung.





HOLZ -

DER WERKSTOFF UNSERER ZUKUNFT

Holz schafft ein einzigartiges Raumklima, spart Energie und ist ein Geschenk der Natur. Als nachwachsender Rohstoff steht Holz für nachhaltiges Bauen - langlebig, flexibel, schön.

NATÜRLICH. NACHHALTIG. GESUND.

[HolzWerk³]

VORTEILE

- Hervorragendes und natürliches Wohnklima
- Holzfaser Naturdämmstoffe
- Langlebigkeit und Stabilität
- Nachhaltig und CO₂-speichernd





HOLZMODULE - SMARTES BAUEN FÜR EIN NEUES WOHNEN

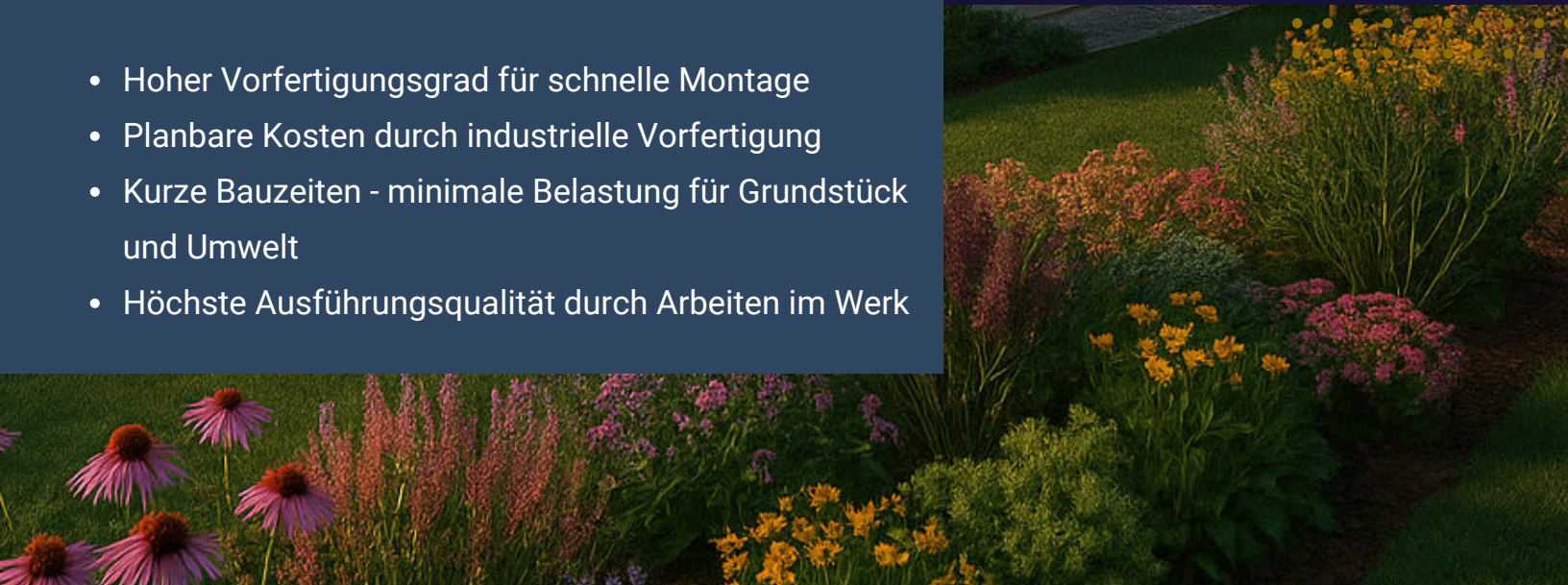
Präzision im Werk, Tempo auf der Baustelle:
Beim Modulbau entstehen komplette Raummodule
unter kontrollierten Bedingungen - wetterunabhängig
und effizient. Das Ergebnis: Höchste Qualität,
verkürzte Bauzeiten und absolute Kostensicherheit.

[HolzWerk³]

SCHNELL. FLEXIBEL. HOCHWERTIG.

VORTEILE

- Hoher Vorfertigungsgrad für schnelle Montage
- Planbare Kosten durch industrielle Vorfertigung
- Kurze Bauzeiten - minimale Belastung für Grundstück und Umwelt
- Höchste Ausführungsqualität durch Arbeiten im Werk



WOHN[T]RÄUME MIT SYSTEM

SERVICE

- Generalunternehmer-Leistung möglich
- Montage & Transport im gesamten DACH-Raum

TECHNISCHE MERKMALE

- Schallschutz nach DIN 4109 [erhöhter Schallschutz möglich]
- Individuelle Dachformen: Flach-, Sattel- oder Pultdach
- Vollholz, Teilholz- oder Putzfassade
- Energieeffizient nach KfW-55 als Standard [KfW-40 realisierbar]
- Standardausstattung gemäß Bau- und Leistungsbeschreibung
- Bezugsfertig ab Oberkante Fundament
- Jederzeit modular erweiterbar
- auf Wunsch: Voll möbliert

NORA AUF EINEN BLICK

- ca. 65m² Gesamtfläche
- 4 Module
- 2 Vollgeschosse
- kompakt, durchdacht & maximal funktional

Tiny Living NORA

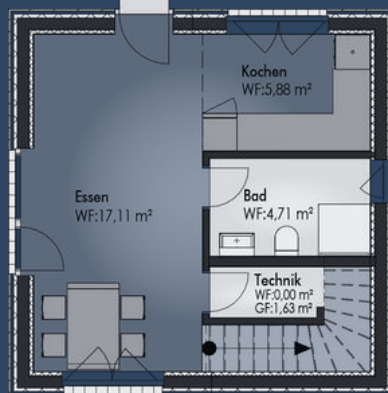
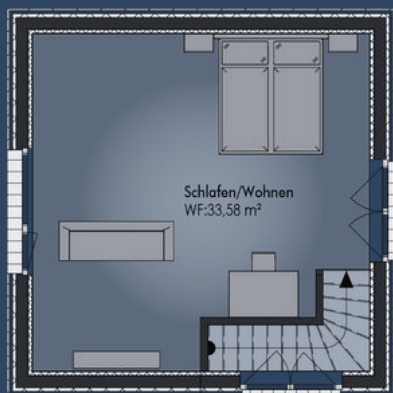
SMART AUF ZWEI ETAGEN

EFFIZIENTE RAUMGESTALTUNG TRIFFT MODERNE ÄSTHETIK

Ob Homeoffice in der integrierten Büroecke, ein zusätzliches Gäste-WC oder die großzügige Profiküche – NORA zeigt, wie viel Qualität in kompaktem Wohnen stecken kann. Die großen Doppelflügeltüren holen Licht und Natur direkt ins Haus und schaffen fließende Übergänge.

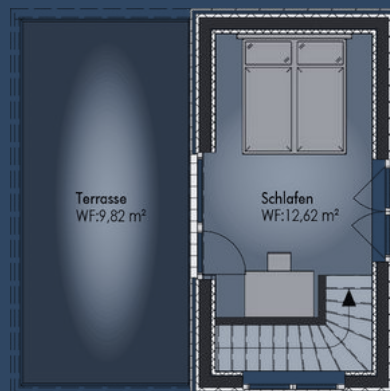
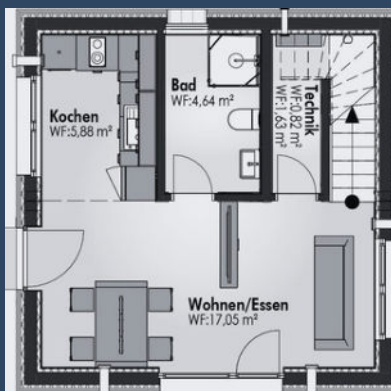


NORA



[HolzWerk³]

JANA



[HolzWerk³]

JANA AUF EINEN BLICK

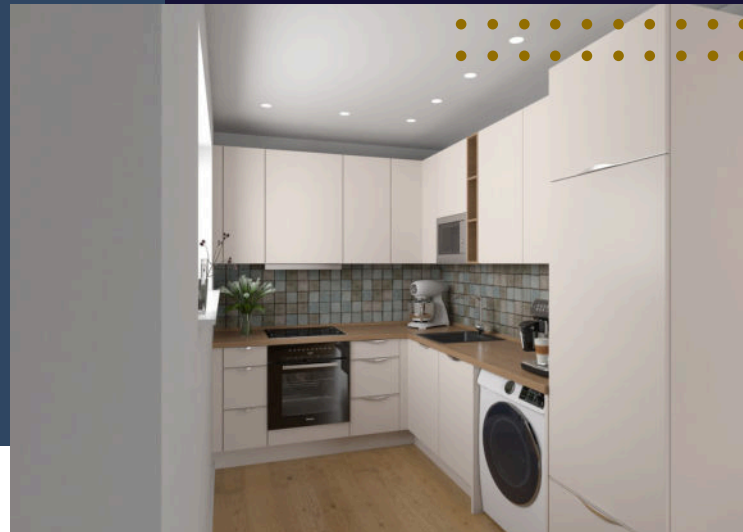
- ca. 49m² Gesamtfläche
- 3 Module
- 2 Vollgeschosse: zwei Zimmer, Küche, Bad & Dachterrasse
- durchdachtes Raumkonzept für zwei Personen

Tiny Living JANA

WOHNEN MIT STIL UND LEICHTIGKEIT

MINIMALISMUS TRIFFT AUF MODERNE ARCHITEKTUR

Stilvolles Wohnen auf kleinem Raum mit maximalem Komfort, dafür steht unser Tiny House JANA. Die Dachterrasse erweitert den Wohnraum nach draußen – ein privater Rückzugsort unter freiem Himmel. Ideal zum Entspannen, Gärtnern oder Genießen – mitten im Grünen, ganz oben.



ALVA AUF EINEN BLICK

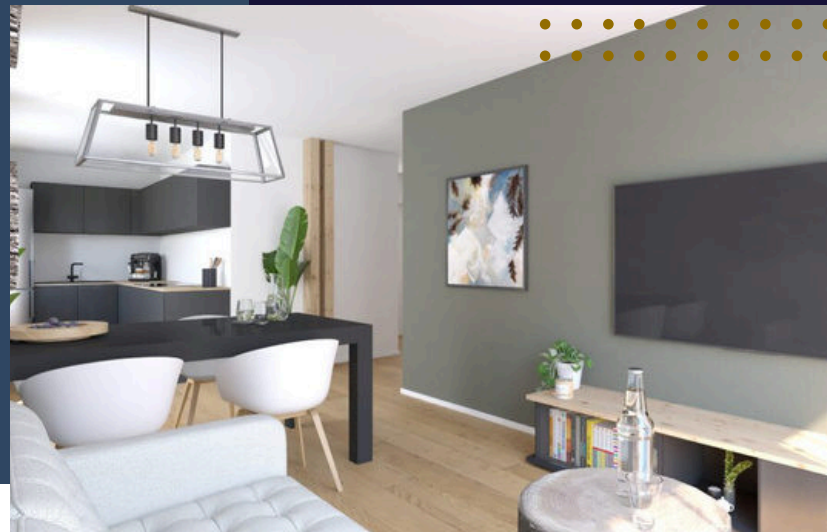
- ca. 49m² Gesamtfläche
- 3 Module
- durchdachtes Raumkonzept auf einer Ebene
- ideal für Singles, Paare oder als Alterswohnsitz

Tiny Living ALVA

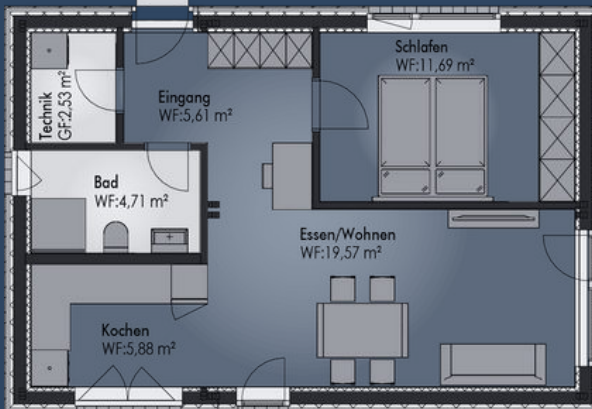
BARRIEREFREI WOHNEN. LICHTVOLL LEBEN.

WOHNEN AUF EINER EBENE: CLEVER GEPLANT, BEREIT FÜR ALLES

ALVA ist das ideale Tiny House für alle, die barrierefrei auf einer Ebene wohnen und dabei nicht auf Komfort verzichten möchten. Die offene Gestaltung und die großen Fensterflächen sorgen für ein luftiges, lichtdurchflutetes Raumgefühl – drinnen wohnen, draußen leben inklusive.

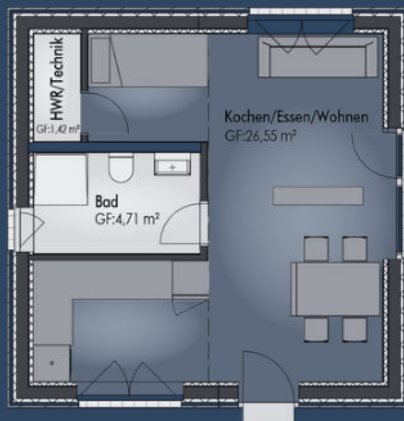


ALVA



[HolzWerk³]

ELIN



[HolzWerk³]

ELIN AUF EINEN BLICK

- ca. 33m² Gesamtfläche
- 2 Module
- durchdachtes kompaktes Wohnen auf einer Ebene
- optimal für Singles, Wochenendhäuser oder barrierearmes Wohnen im Alter

Tiny Living ELIN

DURCHDACHT UND FUNKTIONAL

WOHNEN AUF EINER EBENE: KOMPAKT, CHARMANT, FLEXIBEL

ELIN ist die perfekte Wahl für Singles, Wochenendabenteurer oder alle, die barrierefrei und komfortabel auf einer Ebene leben möchten. Die durchdachte Raumaufteilung nutzt jeden Quadratmeter optimal. Ein helles, einladendes Zuhause – ob als Hauptwohnsitz, Feriendomizil oder entspannter Rückzugsort.



NOAN AUF EINEN BLICK

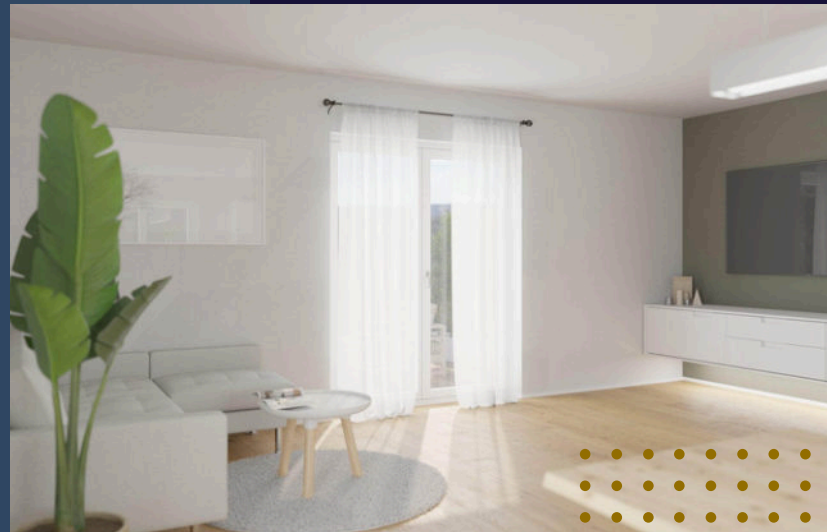
- ca. 160m² Gesamtfläche
- 14 Module
- großzügig gestaltetes Familienhaus auf zwei Etagen
- viel Platz für gemeinsames Leben und individuelle Rückzugsorte

Haus NOAN

MEHR PLATZ FÜR DAS LEBEN ALS FAMILIE

WO FAMILIENLEBEN RAUM BEKOMMT

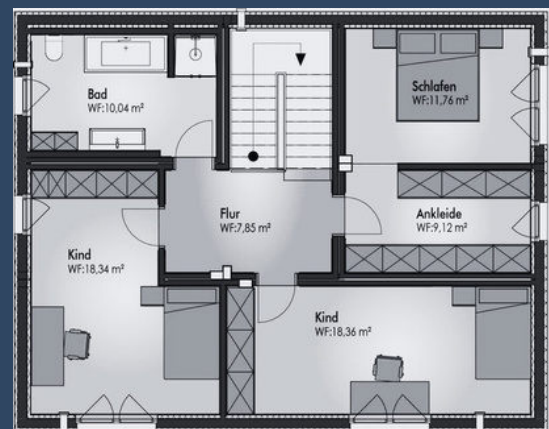
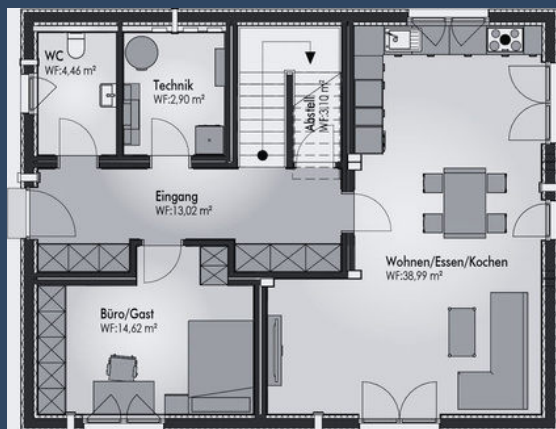
NOAN bietet auf 160 m² viel Raum für gemeinsames Lachen, Spielen und Entspannen – und ebenso für ruhige Momente ganz für sich. Die klare Aufteilung auf zwei Etagen schafft kurze Wege und sorgt dafür, dass jeder seinen Lieblingsplatz findet. Mit NOAN bieten wir ein Zuhause, in dem sich alle vom ersten Tag an wohlfühlen.



NOAN



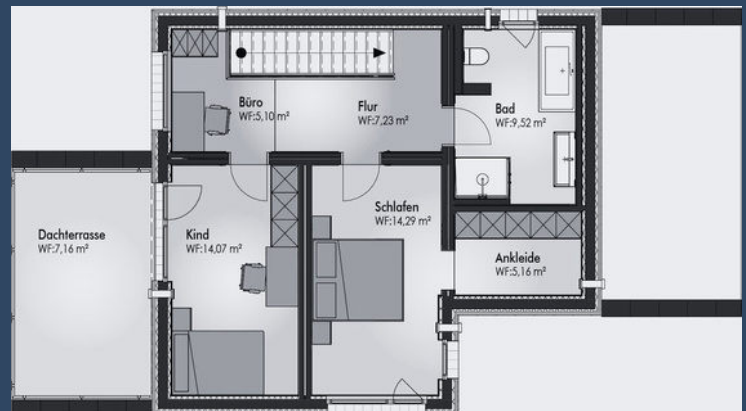
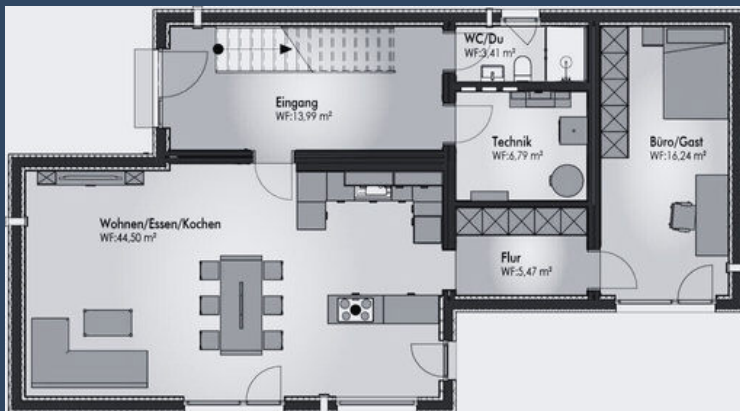
[HolzWerk³]



LUMA



[HolzWerk³]



LUMA AUF EINEN BLICK

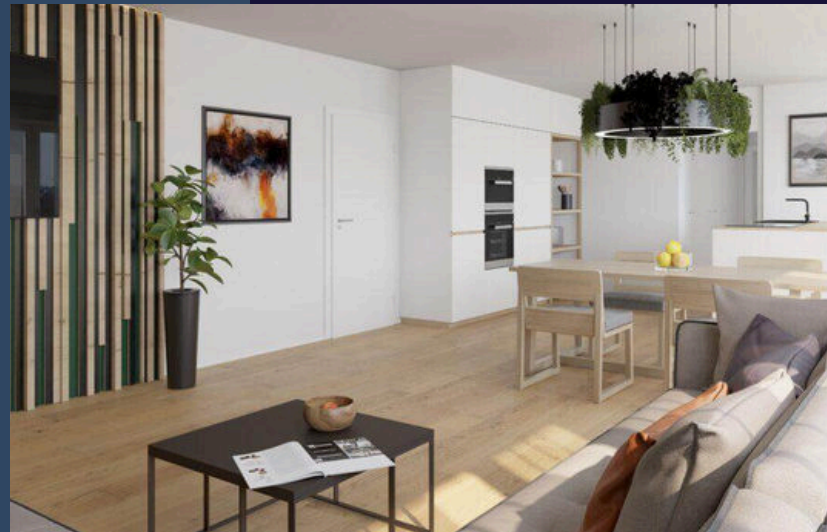
- ca. 146m² Gesamtfläche
- 10 Module
- clever geplantes Zuhause auf zwei Etagen
- ausreichend Platz für Familie, Gäste und persönliche Freiräume

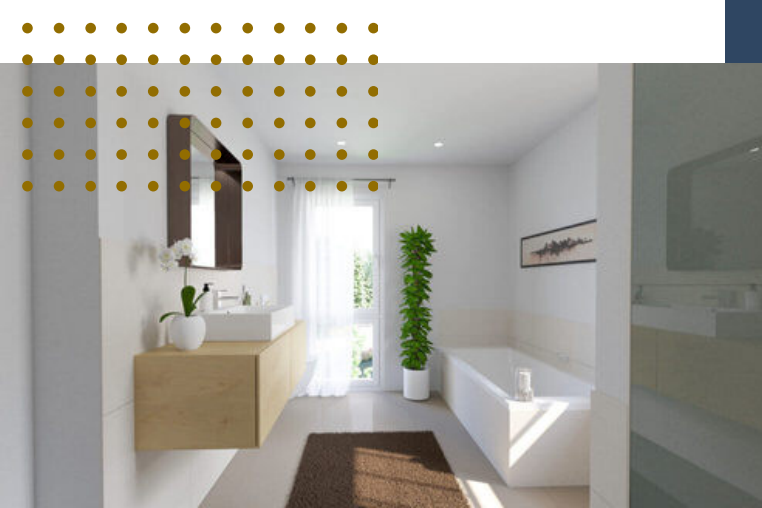
Haus LUMA

EIN ZUHAUSE FÜR GROSSE UND KLEINE MOMENTE

PLATZ FÜR ALL DAS, WAS FAMILIE AUSMACHT

LUMA verbindet auf 146 m² durchdachtes Design mit wohnlicher Atmosphäre – perfekt für lebendige Familienmomente und persönliche Rückzugszeiten. Zwei klar strukturierte Etagen sorgen für einen harmonischen Fluss im Alltag, kurze Wege und vielseitige Nutzungsmöglichkeiten.





MARA AUF EINEN BLICK

- ca. 159m² Gesamtfläche
- 12 Module
- durchdachte Raumaufteilung für gemeinsames Leben und individuelle Bedürfnisse
- vielfältige Nutzungsmöglichkeiten für Familie, Gäste und Arbeiten von zu Hause

Haus MARA

GENUG PLATZ FÜR SPIEL, PROJEKTE UND PERSÖNLICHE FREIRÄUME

MARA vereint auf 159 m² großzügige Wohnflächen mit einer klaren, familienfreundlichen Aufteilung. Der offene Wohn-, Ess- und Kochbereich im Erdgeschoss lädt zum gemeinsamen Leben ein, während Rückzugsräume wie Büro oder Gästezimmer zusätzliche Möglichkeiten schaffen. Im Obergeschoss bieten drei Schlafzimmer und eine Ankleide den passenden Raum für jeden.

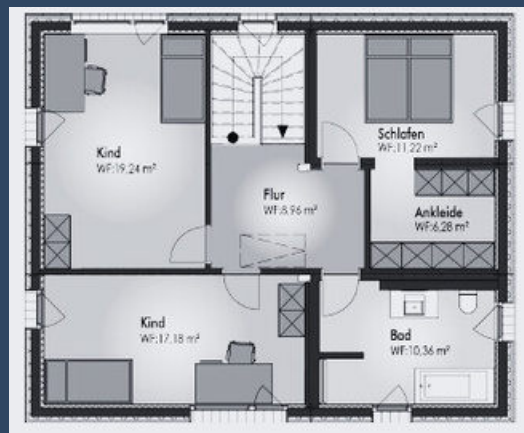
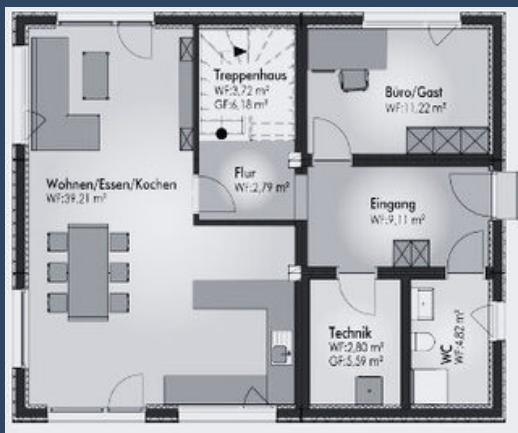
EIN ZUHAUSE MIT RAUM FÜR FAMILIE UND KREATIVITÄT



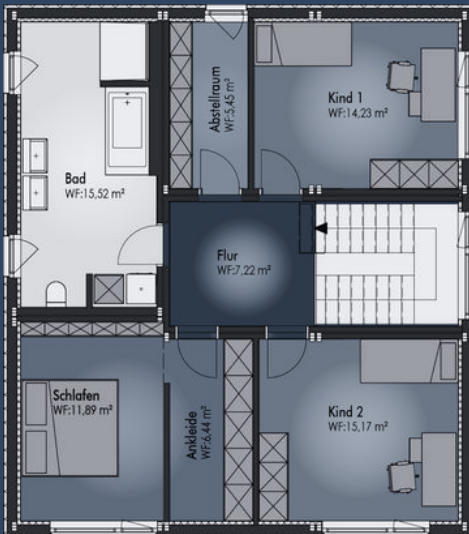
MARA



[HolzWerk³]



SENA



[HolzWerk³]



SENA AUF EINEN BLICK

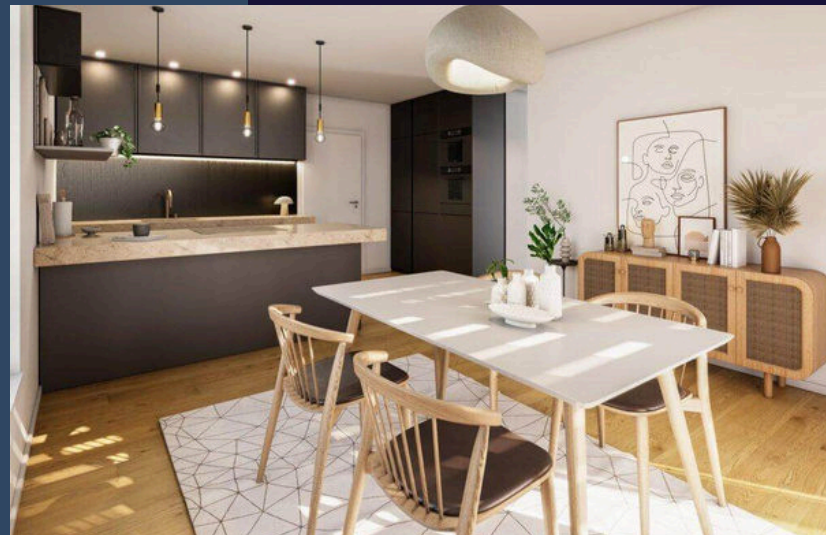
- ca. 163m² Gesamtfläche
- 14 Module
- clever geplant für gemeinsames Wohnen und private Rückzugsorte
- flexibel nutzbare Räume für Familie, Gäste oder Arbeiten von zu Hause

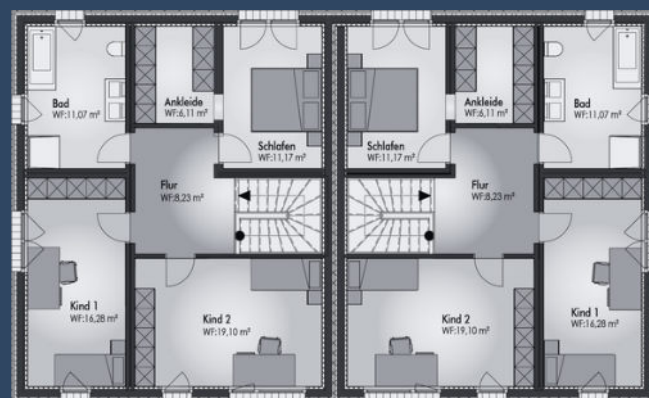
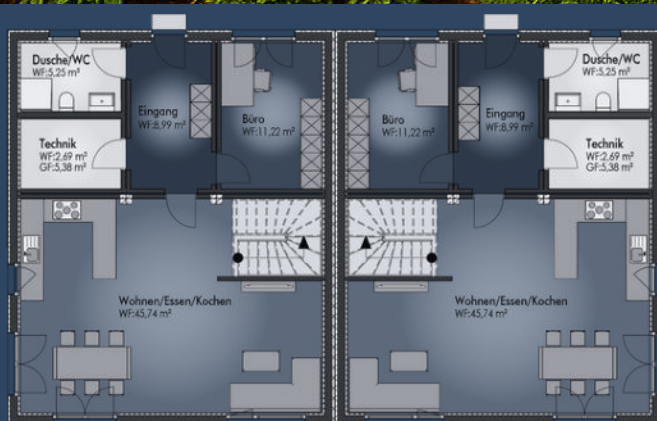
Haus SENA

**PLATZ FÜR DREI KINDER, DREI GENERATIONEN
ODER EINFACH VIELE MÖGLICHKEITEN**

MEHRGENERATIONEN UNTER EINEM DACH

SENA bietet auf 153 m² modernes Wohnen mit flexiblen Möglichkeiten. Der offene Koch- und Essbereich lädt zum Zusammensein ein, während ein separater Wohnbereich ideal für Großeltern, erwachsene Kinder oder Gäste ist. Ein Zuhause, das sich den Bedürfnissen mehrerer Generationen anpasst.







Doppelhaus LEA

RAUM FÜR LEBEN - GEMACHT FÜR FAMILIEN

LEA AUF EINEN BLICK

- ca. 153m² Gesamtfläche je Wohneinheit
- jeweils 2 Vollgeschosse mit 5 Zimmer, Küche, 2 Bäder
- ideal für Familien

Auf zwei Vollgeschossen entfaltet sich ein modernes Raumgefühl, das mit Helligkeit, Offenheit und klarer Struktur überzeugt.

Die zwei großen Kinderzimmer und der großzügige, helle Wohnbereich je Doppelhaushälfte bilden das Herzstück – ein Zuhause, das mit den Menschen darin wächst und mitlebt.

Tiny Living Park

DAS POTENZIAL DES MODULAREN WOHNENS ERLEBEN



In Kümmersbruck bei Amberg wurde Vision zur Realität: Der Tiny Living Park zeigt, wie nachhaltiger Wohnraum schnell, hochwertig und ressourcenschonend entstehen kann – dank serieller Holzmodulbauweise von [HolzWerk³].



KEY FACTS ZUM PROJEKT

- 24 Module
- 8 Häuser
- 3 Tage Aufbauzeit
- 100% vorgefertigt & nachhaltig

[HolzWerk³]

Mehrwertbausteine

- ✓ Schnelle Umsetzung durch industrielle Vorfertigung
- ✓ Klare Kostenstruktur & kurze Bauphase
- ✓ Flexible Skalierung – vom Einzelhaus bis zur Parkanlage
- ✓ Nachhaltiger Mehrwert durch CO₂-speichernde Materialien
- ✓ Zeitgemäßes Wohnerlebnis für verschiedenste Zielgruppen



[HolzWerk³]

Holzwerk Naila GmbH
Mittelklingensporn 3
D-95119 Naila

+ 49 [0] 9282 940 4900
info@hwh3.earth
www.hwh3.earth

